



GOBIERNO DE ESPAÑA

VICEPRESIDENCIA PRIMERA DEL GOBIERNO

MINISTERIO DE HACIENDA

SECRETARÍA DE ESTADO DE HACIENDA

DIRECCIÓN GENERAL DEL CATASTRO

# CONSULTA DESCRIPTIVA Y GRÁFICA DE DATOS CATASTRALES DE BIEN INMUEBLE

Referencia catastral: 5057933VP1045N1005QF

## DATOS DESCRIPTIVOS DEL INMUEBLE

### Localización:

AV MONSEÑOR DEL VAL 20 Es:S Pl:UEL Pt:02  
39350 SUANCES [HINOJEDO] [CANTABRIA]

Clase: URBANO

Uso principal: Suelo sin edif.

Superficie construida:

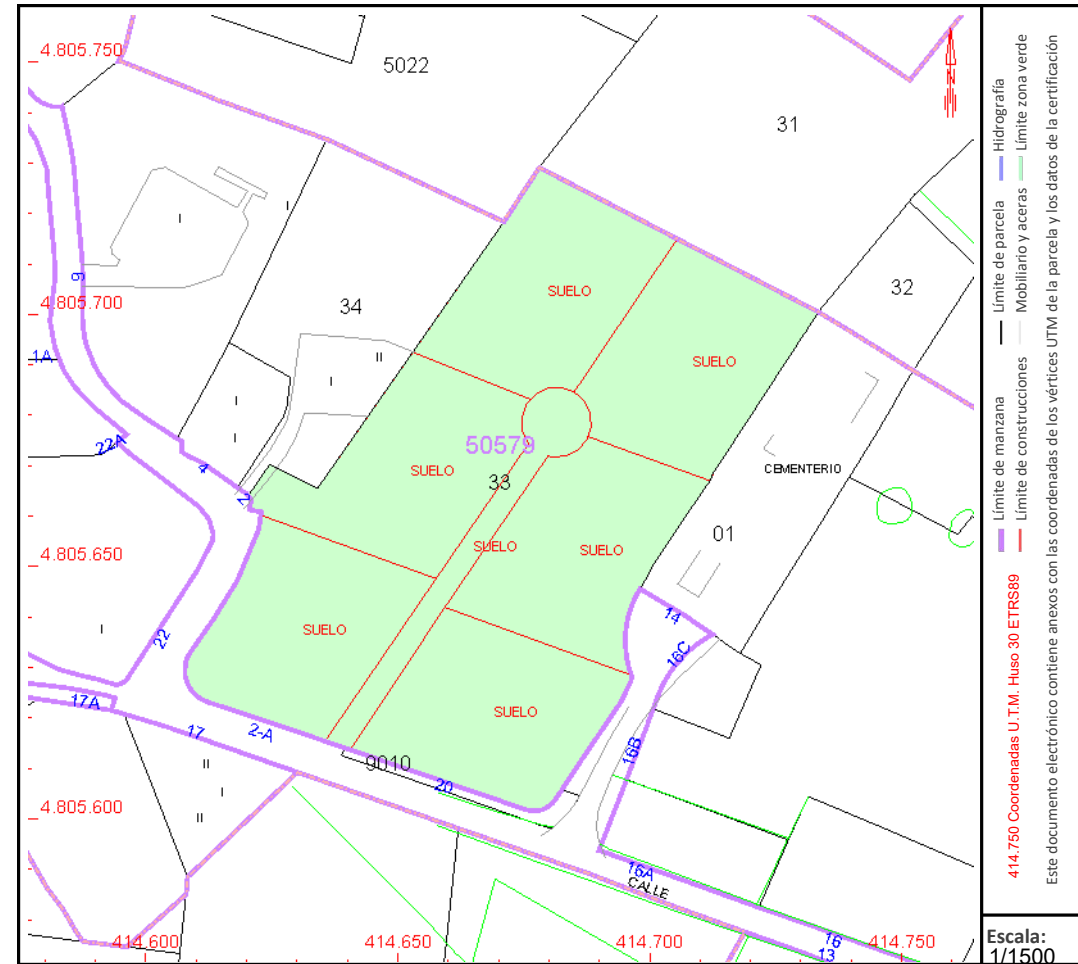
Año construcción:

## PARCELA

Superficie gráfica: 8.211 m<sup>2</sup>

Participación del inmueble: 16,6600 %

Tipo:



Este documento no es una certificación catastral, pero sus datos pueden ser verificados a través del "Acceso a datos catastrales no protegidos de la SEC"